

Environment and
Climate Change Canada

Environnement et
Changement climatique Canada



Ocean
School

ocean wise.



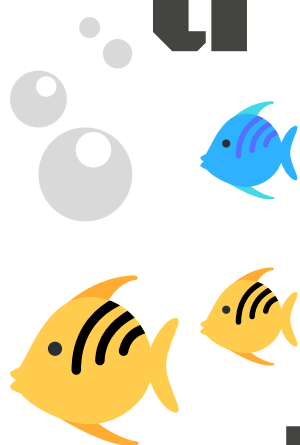
Sea Smart



STUDENTS ON ICE
FOUNDATION - FONDATION



Trousse d'éducation au plastique



UN CAHIER D'EXERCICES POUR

**LES ÉTUDIANTS
MENANT LE
CHANGEMENT**

7 et 8èmes Années

Leçon 1

"Je promets de respecter l'océan et d'apprécier ce qu'il me donne"



PARTIE 1: L'océan et la vie qu'il abrite modèlent la Terre.

Parlons de l'océan. Examinez chacun des sujets ci-dessous et reliez-les avec toutes les pensées qui vous viennent à l'esprit. Passez en revue vos idées avec le reste de la classe.

**Comment
l'océan NOUS
AIDE**

**Comment NOUS
NUISONS à
l'océan**

**Comment NOUS
AIDONS l'océan**

Leçon 1 - Suite...

"Je promets de respecter l'océan et d'apprécier ce qu'il me donne"



PARTIE 2: Le plastique change l'environnement océanique.

Regardez la video: **Comment le plastique finit-il dans l'océan?** Répondez aux questions suivantes:

The Majestic Plastic Bag: A Mockumentary.

1. Qu'est-ce qu'un faux documentaire?

2. Était-ce un moyen efficace de faire passer le message destiné de la vidéo?

3. Quel était le message voulu de la vidéo?

Qu'est-ce que le plastique – Brain Waves Episode 1 – Ocean Wise

1. Quelle est la composition chimique du plastique?

2. Pourquoi le plastique est-il un problème?

Leçon 2

" Je m'engage à modifier tout plastique dangereux dans mon bac de recyclage. "

PARTIE 1: L'océan a rendu la Terre habitable.

Regardez la vidéo "Oceans are Life" (L'océan est la vie) par C3 et écrivez vos idées en réponse aux questions suivantes:

1. Comment l'océan influence-t-il votre vie??

2. Comment influencez-vous l'océan tout au long de votre vie?

3. Quelles sont les plus grandes menaces et les solutions les plus prometteuses pour maintenir la santé des océans au Canada (y compris les Grands Lacs)?

5. De quelles façons l'océan influence-t-il notre vie quotidienne? Nommez trois façons et discutez du rôle le plus étonnant qu'il joue dans nos vies.

6. Discutez des dommages causés à nos océans et de la façon dont nous y avons contribué. Pourquoi est-ce important de discuter de ce problème? Qu'est-ce qui est fait pour le résoudre? Qu'est-ce qui n'est pas fait?

7. Êtes-vous conscients des décisions que vous prenez à la maison et de leurs répercussions sur l'océan? Qu'est-ce que vous ne faites pas et que vous pourriez changer? Qu'est-ce que vous faites et que vous aimeriez encourager les autres à faire aussi?

8. Boris explique qu'en général, les gens ne savent pas à quel point nous dépendons de nos océans pour que la Terre soit habitable. Que feriez-vous pour résoudre ce problème?

Leçon 2

"Je m'engage à modifier tout plastique dangereux dans mon bac de recyclage."

PARTIE 2: La vie marine consomme du plastique tous les jours.

Plastics and Marine Animals Investigation Worksheet

Your Name: _____ Your Partner's name: _____

Name of Animal: _____ Latin name of Animal: _____

Type of animal (circle correct type): Reptile Mammal Bird Invertebrate Fish

Size: _____

Habitat needs: _____

Food/prey types: _____

Method of obtaining food: _____

Predators: _____

Methods of evading predators: _____

Impacts of plastic (add more rows if needed):

Type of plastic	Way it impacts animal (food mistaken identity or entanglement, entrapment...)	Survival need affected and how

Leçon 3

"Je m'engage à emporter un sac réutilisable quand je vais faire des achats."



PARTIE 1: La Terre a un seul océan très grand aux nombreuses caractéristiques.

Créez une bande dessinée pour illustrer comment les déchets plastiques peuvent se déplacer de la cour d'école jusqu'à l'océan.

Votre ébauche :

_____	_____	_____	_____
_____	_____	_____	_____
_____	_____	_____	_____
_____	_____	_____	_____

Votre version finale :

_____	_____	_____	_____
_____	_____	_____	_____
_____	_____	_____	_____
_____	_____	_____	_____

Leçon 3

"Je m'engage à emporter un sac réutilisable quand je vais faire des achats."



PARTIE 2: Les déchets en plastique n'ont pas de frontières.

Billet de sortie : Veuillez remplir la section ci-dessous en fonction de ce que vous avez appris aujourd'hui.

3 faits que j'ai appris aujourd'hui :

1. _____
2. _____
3. _____

2 effets nuisibles du plastique sur l'océan :

1. _____
2. _____

1 autre question que je me pose maintenant à propos du plastique et de l'océan :

1. _____

Leçon 4



" Je m'engage à participer à un projet de nettoyage des rivages."

PARTIE 1 : L'océan abrite une grande diversité d'êtres vivants et d'écosystèmes.

Regardez la vidéo « Sauver les otaries : Pourquoi il est important de se préoccuper des déchets marins en plastique » et répondez aux questions suivantes :

1. S'agit-il d'une activité dangereuse pour l'équipe et/ou les otaries?

2. Que peut-il arriver aux otaries que l'équipe est incapable d'aider?

3. Comment pourrions-nous réduire la probabilité que des otaries ou autres animaux marins soient pris au piège dans du plastique?

Leçon 4



" Je m'engage à participer à un projet de nettoyage des rivages."

PARTIE 2 : Le plastique est en train de changer les écosystèmes de la vie marine.

Billet de sortie : Veuillez remplir la section ci-dessous en fonction de ce que vous avez appris aujourd'hui.

3 faits que j'ai appris aujourd'hui :

1. _____

2. _____

3. _____

2 effets nuisibles du plastique sur l'océan :

1. _____

2. _____

1 autre question que je me pose maintenant à propos du plastique et de l'océan :

1. _____

Leçon 5

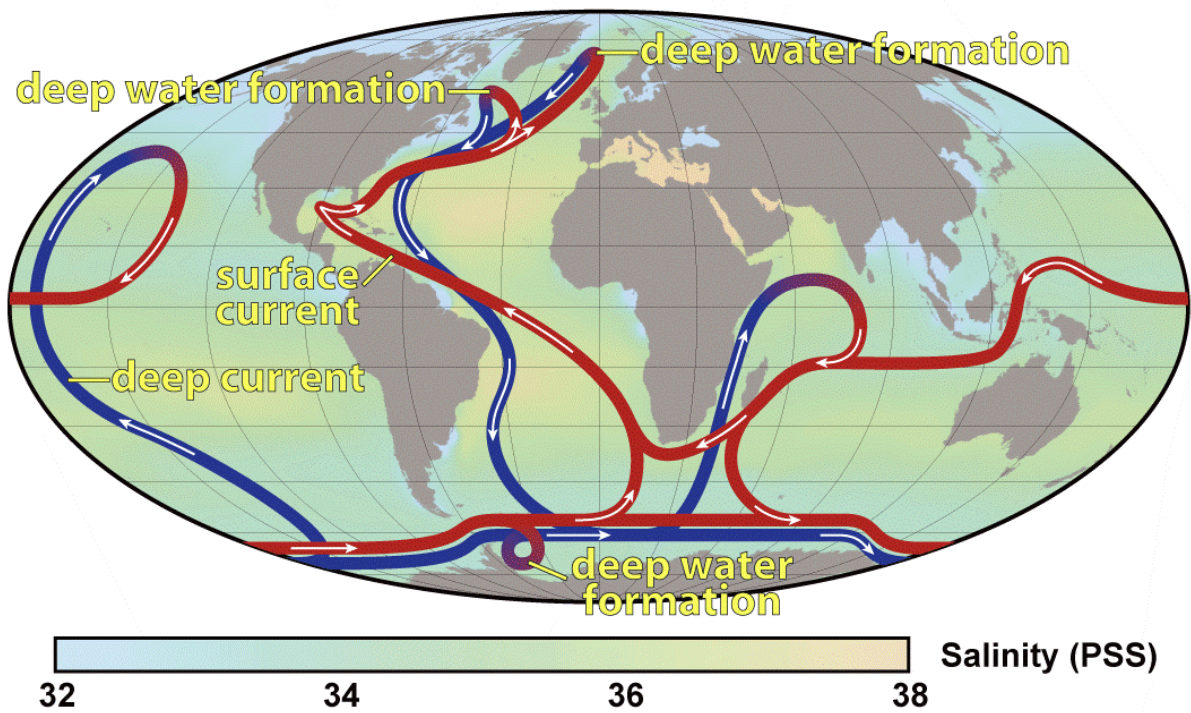


"Je m'engage à réduire les déchets en plastique dans mes dîners."

PARTIE 1 : L'océan a une influence majeure sur le climat et les conditions météorologiques.

Observez le diagramme ci-dessous et répondez aux questions.

Thermohaline Circulation



1. Qu'est-ce que la circulation thermohaline?

2. Qu'est-ce qui cause les courants océaniques?

3. Qu'est-ce qu'un contre-courant et quelle incidence cela a-t-il?

Leçon 5



"Je m'engage à réduire les déchets en plastique dans mes dîners."

PARTIE 2 : Le plastique dans l'océan a des répercussions sur le climat et les conditions météorologiques.

Faisons une expérience! Nous allons déterminer si le plastique et le papier coloré réchaufferont l'eau qui se trouve en dessous. Veuillez remplir la section ci-dessous :

1. Question:

2. Hypothèse:

3. Matériel:

4. Observations:

5. Conclusion:

Leçon 6

"Je m'engage à réduire mon utilisation de produits contenant des microbilles"



PARTIE 1 : L'océan est en grande partie inexploré.

En quoi consistent les microplastiques? Écrivez une définition de ce que vous pensez qu'ils sont :

Regardez la vidéo sur les microplastiques par C3 et répondez aux questions suivantes :

1. Dans la vidéo, Rhiannon parle des causes et des effets des microplastiques. Étiez-vous au courant de ce problème?

2. Quelles répercussions les microplastiques peuvent-ils avoir sur la vie marine? Quelles répercussions peuvent-ils avoir sur les gens? Quelles répercussions peuvent-ils avoir sur vous?

3. En quoi les microplastiques sont-ils différents des autres polluants plastiques? Quel rôle une meilleure gestion des déchets peut-elle jouer pour résoudre ce problème? Serait-il possible d'établir un meilleur système?

4. Qu'est-ce qui demeure inconnu sur les microplastiques? Pourquoi est-il important de continuer d'apprendre?

5. Comment avez-vous contribué à ce problème? Que pourriez-vous faire différemment et quel comportement serait difficile à changer?

6. Pour ce qui est du comportement difficile à changer, que feriez-vous pour surmonter ce problème? Y a-t-il des organismes locaux qui se penchent sur ce dossier? Que feriez-vous pour modifier vos habitudes et celles de vos pairs?

Leçon 6



"Je m'engage à réduire mon utilisation de produits contenant des microbilles"

PARTIE 2 : Les microplastiques sont partout!

Billet de sortie : Veuillez remplir la section ci-dessous en fonction de ce que vous avez appris aujourd'hui.

3 faits que j'ai appris aujourd'hui :

1. _____

2. _____

3. _____

2 moyens que je peux employer pour réduire les microplastiques dans l'environnement :

1. _____

2. _____

1 autre question que je me pose maintenant à propos du plastique et de l'océan :

1. _____

Leçon 7



"Je m'engage à transmettre mes connaissances sur l'utilisation du plastique aux autres."

PARTIE 1 : L'océan et les humains sont reliés.

Travaillez avec un partenaire et remplissez ce tableau à partir des vidéos Science moderne, savoir autochtone et Océan de plastique (ONU).

RÉFLEXION : Mes pensées à ce sujet	CONNAISSANCE : Faits qui sont vrais	QUESTIONNEMENT : Les questions que je me pose

Rubrique: Evaluation de l'unité



La rubrique ci-dessous va vous aider à comprendre ce que l'enseignant recherche à travers cette unité:

Participation aux activités - / 20			
Norme d'excellence 17-20	Compétent 13 -16	Acceptable 10 -12	Non acceptable 0-9
Les élèves participent avec enthousiasme aux activités et font preuve de leadership tout au long de chacune des activités désignées.	Les élèves participent avec bonne volonté aux activités et font souvent preuve de leadership pendant chacune des activités désignées.	Les élèves participent aux activités et font occasionnellement preuve de leadership pendant chacune des activités désignées.	Les élèves participent à contrecœur aux activités et font rarement preuve de leadership pendant ces activités.

Réponses et réflexions - / 10			
Norme d'excellence 9-10	Compétent 7-8	Acceptable 5-6	Non acceptable 0-4
Les réponses traduisent une très bonne compréhension de la complexité des enjeux. Les élèves développent un bon jugement sur la base de preuves solides.	Les réponses traduisent une compréhension de la complexité des enjeux et la capacité de soutenir une opinion.	Les réponses traduisent une capacité à résumer et à reformuler les principaux enjeux.	Les réponses traduisent un manque de compréhension conceptuelle. Les questions sont traitées à un niveau superficiel ou de manière isolée.

Présentation - / 10			
Norme d'excellence 9-10	Compétent 7-8	Acceptable 5-6	Non acceptable 0-4
La contribution démontre une compréhension approfondie du sujet. Communication efficace et compétente des concepts clés.	La contribution démontre une compréhension du sujet. Communication efficace des concepts clés.	La contribution démontre une compréhension générale du sujet. La communication des concepts clés est évidente.	La contribution traduit un manque de compréhension conceptuelle. Les questions sont traitées à un niveau superficiel ou de manière isolée.